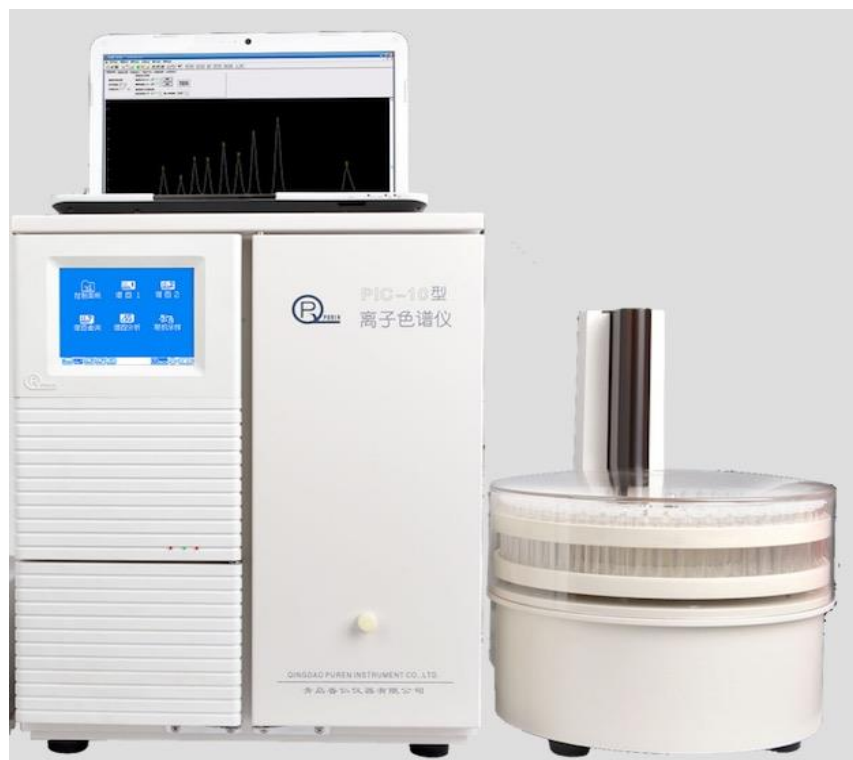


型式：PIC-10A（シングルチャンネル）オートサンプラー装備  
 保証期間：5年



| No. | 部位               | 数量 | 注記   |
|-----|------------------|----|--|
| 1   | カラム温度ボックスおよび恒温装置 | 1  | 公式特許証明書付き  |
| 2   | 熱伝導度型検出器         | 1  | 5 電極式伝導度セル   |
| 3   | 高圧移流ポンプ          | 1  | 耐圧試験：42Mpa   |
| 4   | 6ポートサンプリングバルブ    | 1  | テクスチャ：ピーク  |
| 5   | フローパス装置          | 1  | テクスチャ：ピーク  |
| 6   | 陰イオンカラム          | 1  | 試験項目：F <sup>-</sup> 、Cl <sup>-</sup> 、NO <sub>2</sub> <sup>-</sup> 、PO <sub>4</sub> <sup>3-</sup> 、Br <sup>-</sup> 、SO <sub>4</sub> <sup>2-</sup> 、NO <sub>3</sub> <sup>-</sup> 、ClO <sub>2</sub> <sup>-</sup> 、BrO <sub>3</sub> <sup>-</sup> 、ClO <sub>3</sub> <sup>-</sup> |
| 7   | 陰イオンサプレッサ        | 1  | 自動再生   |
| 8   | ICワークステーション      | 1  | ソフトウェア   |

|    |          |   |              |
|----|----------|---|--------------|
| 9  | 工具および同封物 | 1 | スペアパーツおよび工具箱 |
| 10 | オートサンプラー | 1 | PAS-1 式、50 体 |

同封物および工具箱内リスト

| 分類         | No. | 名称                        | 仕様                   | 数量    |
|------------|-----|---------------------------|----------------------|-------|
| スペア<br>パーツ | 1   | 高圧フローチューブ<br>(テクスチャ：ピーク)  | φ1.5×0.5             | 1メートル |
|            | 2   | テフロン・フローチューブ              | φ1.5×0.5             | 5メートル |
|            | 3   | 高圧カラムジョイント                | —                    | 10    |
|            | 4   | 分析用前処理カラム                 | —                    | 2     |
|            | 5   | 使い捨てフィルター                 | —                    | 2     |
| 工具         | 1   | アナログ式伝導板                  | —                    | 1     |
|            | 2   | 電気抵抗                      | 100Ω/2W              | 1     |
|            | 3   | インジェクタ (オートサン<br>プラーには不要) | 2ml                  | 2     |
|            | 4   | 六角レンチ                     | 3 形式                 | 1     |
|            | 5   | プラスドライバー                  | 太さ 5mm X 長さ<br>100mm | 1     |
|            | 6   | スパナ                       | 1/4 インチ              | 1     |
|            | 7   | マウス                       | —                    | 1     |